



**КОМИТЕТ ИМУЩЕСТВЕННЫХ ОТНОШЕНИЙ
АДМИНИСТРАЦИИ ПЕРМСКОГО МУНИЦИПАЛЬНОГО ОКРУГА**

РЕШЕНИЕ

о размещении объектов № 3251

Пермский край
Пермский округ

29.10.2024

Комитет имущественных отношений администрации Пермского муниципального округа разрешает муниципальному учреждению «Управление капитального строительства Пермского муниципального округа Пермского края» (ИНН 5948031753, ОГРН 1075948000050, почтовый адрес: Пермский край, Пермский район, д. Кондратово, ул. Камская, д. ЗД. 5Б)

размещение объекта «Линии электропередачи классом напряжения до 35 кВ, а также связанные с ними трансформаторные подстанции, распределительные пункты и иное предназначенное для осуществления передачи электрической энергии оборудование, для размещения которых не требуется разрешения на строительство»

на землях муниципальной собственности

на срок 1 год

Местоположение: участок 59:32:3410001:4292, Пермский край, Пермский муниципальный округ

Приложение: схема предполагаемых к использованию земель или части земельного участка.

Особые условия использования:

- 1) При установке газопровода учесть параметры ширины проезда улично-дорожной сети, во избежание сужения полосы отвода дороги.
- 2) При условии получения разрешения на производство земляных работ.

Заместитель председателя комитета

(подпись, печать)

М.В. Королева



Схема предполагаемых к использованию земель и части земельного участка

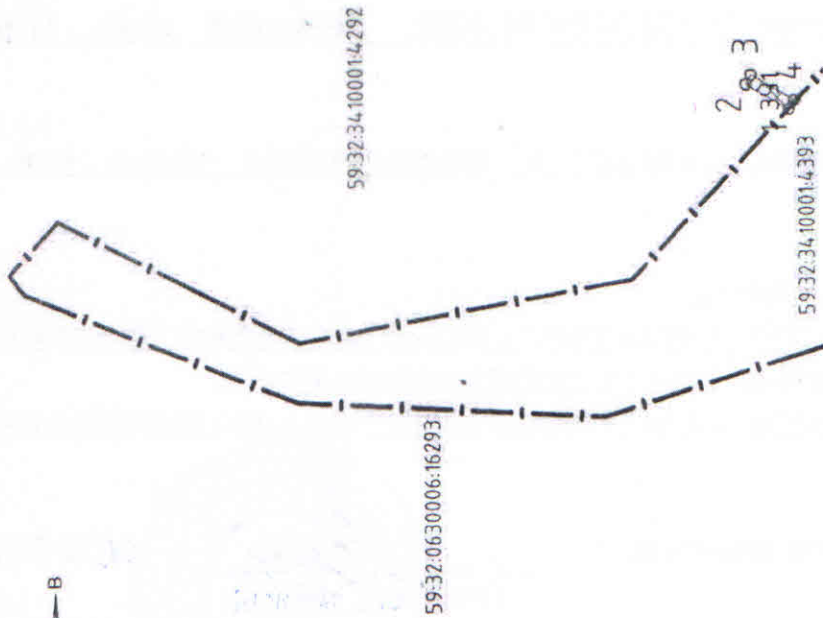
Объект: Линии электропередачи классом напряжения до 35кВ, а также связанные с ними трансформаторные подстанции, распределительные пункты и иное предназначенное для осуществления передачи электрической энергии оборудование, для размещения которых не требуется разрешения на строительство;

Местоположение: участок 59:32:3410001:4292, Пермский край, Пермский муниципальный район, Кондратовское с/п.

Площадь земель или части земельного участка: 5 кв.м.

Категория земель: Земли населенных пунктов

Вид разрешенного использования: Линии электропередачи классом напряжения до 35кВ, а также связанные с ними трансформаторные подстанции, распределительные пункты и иное предназначенное для осуществления передачи электрической энергии оборудование, для размещения которых не требуется разрешения на строительство.



Масштаб 1:500

МСК-59

Каталог координат ЗУ1, м		
№ точки границы	X	Y
1	515135.91412	2224796.65125
2	515150.50112	2224815.52792
3	515147.53761	2224817.81435
4	515134.61456	2224801.06439

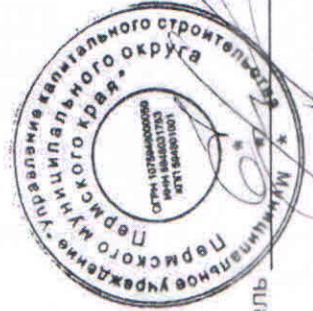
Площадь земельного участка ЗУ1 -5м2

Условные обозначения:

- Вновь образованная часть границы;
- Граница земельного участка 59:32:3410001:4393;
- Надписи номеров вновь образованных характерных точек;
- ЗУ1 - Номер образуемого земельного участка;
- 59:32:3410001: - Номер кадастрового квартала;
- 4393 - Кадастровый номер земельного участка;
- XXXX - Часть земли для инженерной сети электрокабеля.

Описание границ смежных землепользователей:

от точки 1-4-земли 59:32:3410001:4393, Пермский край, Пермский муниципальный район, Кондратовское с/п



Заявитель